

Balade au Crotoy

Découvrir près de la mer, un marais à la flore adaptée, animé par de nombreux oiseaux et les chevaux typiques de la baie.

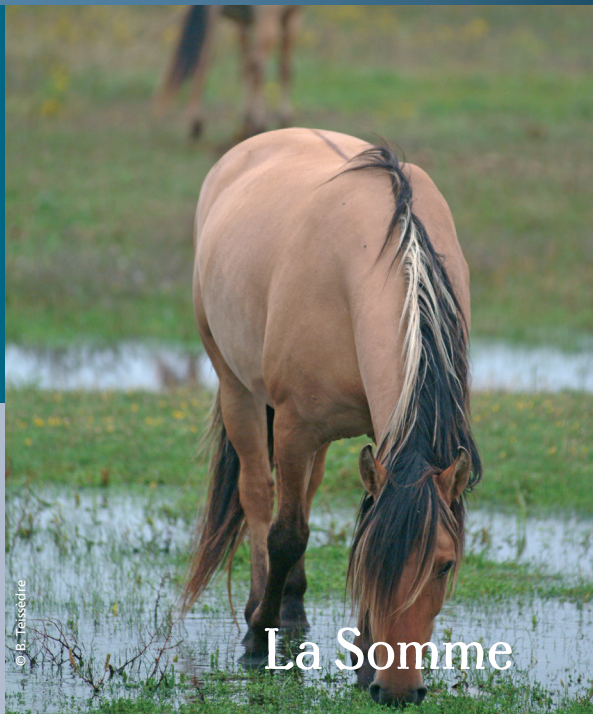
🕒 Durée : 3 heures 20

🔄 Distance : 10 km

🚶 Parcours moyen

Départ : Place Jeanne d'Arc, au Crotoy.

Le Crotoy, 22 km au nord ouest d'Abbeville, 8 km à l'ouest de Rue.



La Somme

- De la place Jeanne d'Arc, remonter le quai Léonard. Dans le 1^{er} virage, à hauteur du calvaire et des plaques commémoratives des "Péris en Mer", descendre sur la plage par le petit escalier. Tourner à droite et poursuivre sur l'estran jusqu'au parking de la Maye.

▶ La Maye est un petit fleuve de 28 km prenant sa source à Fontaine-sur-Maye, près de Crécy-en-Ponthieu et qui se jette près d'ici en baie de Somme.

- Au parking, prendre à droite et emprunter la route sur 300 mètres.
- ▶ À Saint-Firmin : église du 19^e siècle, oratoire. Panorama sur la baie de Somme, encadrée de ses deux pointes : le Hourdel et Saint-Quentin.

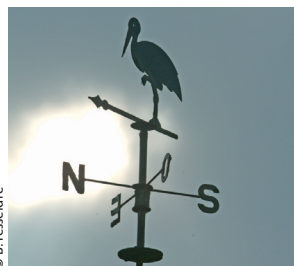
- Face au camping "La Sablière" s'engager dans le sentier de découverte qui s'enfonce dans

le marais et poursuivre dans le sentier sablonneux.

Attention : itinéraire fermé au public en période de chasse les week-end et jours fériés du 15/09 au 28/02 entre les points 3 et 4.

De là, on voit la végétation aquatique, les oiseaux et les chevaux Henson.

- À la route, partir à droite par la piste cyclable et rejoindre le port du Crotoy par rues et ruelles.



© B. Tasseidre

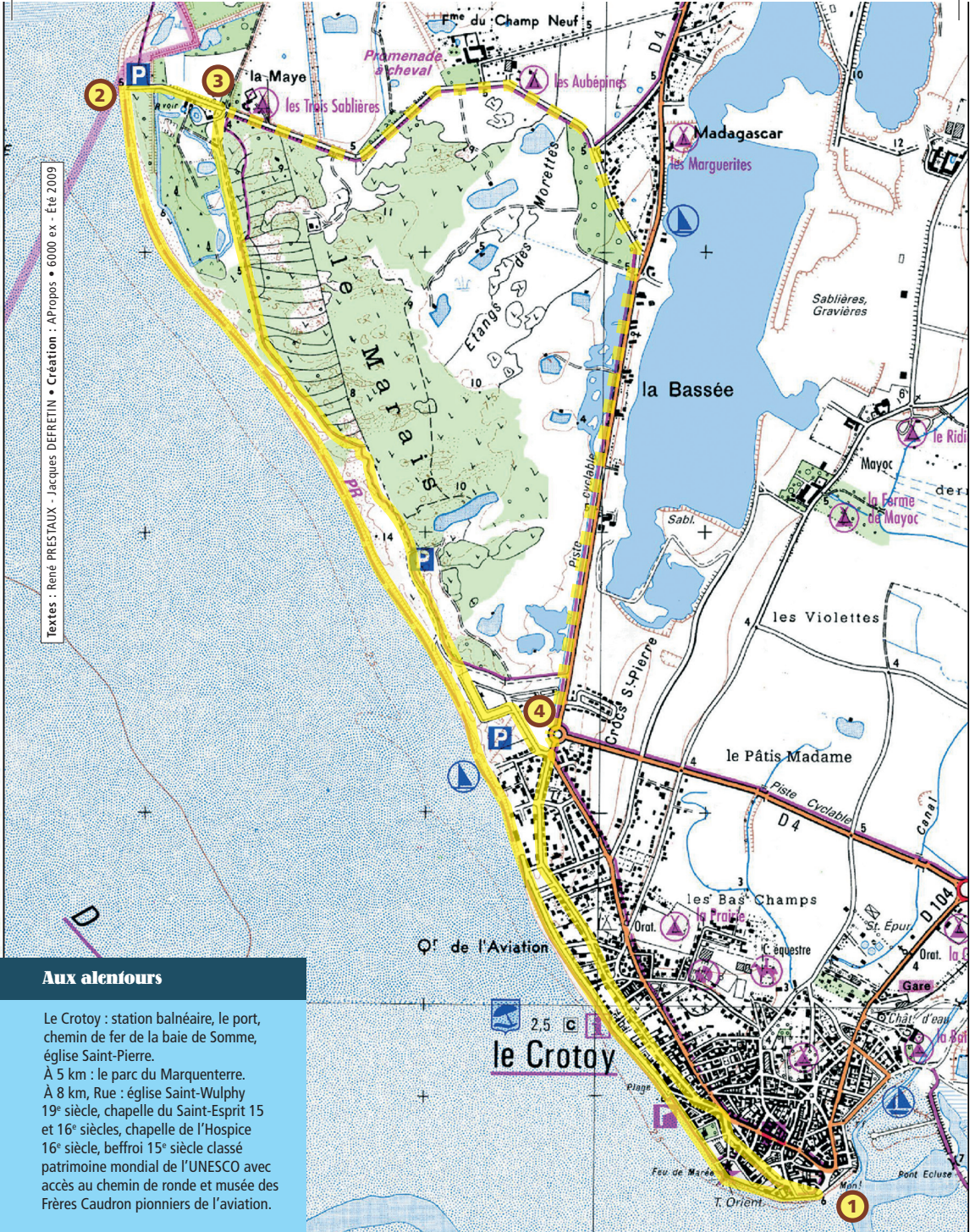
Office du tourisme le plus proche : le Crotoy
tél. 03 22 27 05 25

À découvrir

Un marais à la faune et flore diversifiées !

Site à l'abri des dunes, le marais en eau douce du Crotoy s'étale sur quelque 350 ha. Sa flore comporte plus de 80 variétés de plantes, dont la mystérieuse orchidée sauvage. A l'oyat et l'orpin âcre fixant le sable, succèdent les roseaux, les saules et les buissons épineux tels l'argousier aux baies oranges, l'églantier ou le prunellier. La faune n'a rien à envier avec ses garennes et chevreuils et surtout ses nombreux oiseaux dont les passereaux (fauvettes, linottes, rossignols, rouges-gorges, grives et merles) et les oiseaux d'eau (aigrettes, cigognes, grues, hérons vanneaux huppés, voisinent ainsi avec canards, cygnes, foulques et poules d'eau). Les grenouilles y coassent joyeusement et l'on y trouve aussi le rare triton crêté. Enfin, on y rencontre le Henson, ce petit cheval rustique à la robe claire, l'un des emblèmes de la baie de Somme.

Textes : René PRESTAUX • Jacques DEFRETIN • Création : APropos • 6000 ex • Été 2009



Aux alentours

Le Crotoy : station balnéaire, le port, chemin de fer de la baie de Somme, église Saint-Pierre.
 À 5 km : le parc du Marquenterre.
 À 8 km, Rue : église Saint-Wulphy 19^e siècle, chapelle du Saint-Esprit 15 et 16^e siècles, chapelle de l'Hospice 16^e siècle, beffroi 15^e siècle classé patrimoine mondial de l'UNESCO avec accès au chemin de ronde et musée des Frères Caudron pionniers de l'aviation.

Balisage	Continuité d'itinéraire	Mauvaise direction	Changement de direction	Variante

Portion fermée au public en période de chasse du 30/09 au 28/02. Non adapté aux randonneurs équestres et aux VTTistes



Carte IGN 2106 E

Ce circuit est entretenu par la commune de Crotoy

